

# SW JOURNAL



STADTWERKE  
AWARD 2021

**Der 1. Platz geht  
nach Schweinfurt**



- 6/7 | Alles aus einer Hand: Internet + Telefon + TV
- 8/9 | Schweinfurt vollzieht die Wärmewende
- 13 | Fachangestellte/r für den Bäderbetrieb

[www.stadtwerke-sw.de](http://www.stadtwerke-sw.de)

# Inhalt

## 4

STADTWERKE AWARD



## 6

RegioNet Kombitarife



## 13

SW Ausbildung



**4/5** **Stadtwerke allgemein**  
STADTWERKE AWARD

**11** **ÖPNV**  
Chatbot „SWenja“  
findet die beste Route

**15** **Service**  
Zählerablesung  
leicht gemacht

**6/7** **RegioNet Kombitarife**  
Alles aus einer Hand:  
Internet + Telefon + TV

**12** **SILVANA**  
Wellness-Urlaub  
Zuhause

**16/17** **Service**  
So wird  
abgerechnet

**8/9** **Service**  
Schweinfurt vollzieht  
die Wärmewende

**13** **SW Ausbildung**  
Fachangestellte/r  
für den Bäderbetrieb

**18** **Mach mit!**  
Unterschupf  
für Igel und Co.

**10** **Service**  
Auf die Stadtwerke  
ist Verlass

**14** **E-Mobilität**  
Rückenwind für  
die E-Mobilität

**19** **Guten Appetit!**  
Pfifferling-Lasagne

**20** **Rätsel, Impressum**  
Mitmachen  
und gewinnen

LIEBE  
LESERINNEN  
UND LESER,



das Jahr neigt sich langsam dem Ende zu, ein weiterer ungewöhnlicher Sommer liegt hinter uns, in dem Sie sich hoffentlich trotz aller Widrigkeiten gut erholen und neue Energie tanken konnten.

Ein besonders erfreuliches Ereignis nehmen wir bei den Stadtwerken mit in den Herbst hinein: die Auszeichnung mit dem renommierten „STADTWERKE AWARD“, der nun bereits zum zweiten Mal nach Schweinfurt geht. Aus über 50 Bewerbungen haben eine hochkarätige Jury und ein Publikumsvoting, bei dem vielleicht auch Sie Ihre Stimme abgegeben haben, die Stadtwerke Schweinfurt zum Sieger gekürt. Die Trophäe konnte ich selbst im Rahmen des VKU-Stadtwerkekongresses in Dortmund entgegennehmen.

Mit unserem ausgezeichneten Innovationsprojekt „Klimaneutrale Wasserversorgung in Mainfranken“ sind wir Vorreiter beim Zukunftsthema „Sektorenkopplung“ mit dem Ziel einer besonders nachhaltigen Wasserversorgung. Ein Artikel in dieser Ausgabe des SWJournals erklärt die Details des Projekts noch einmal ausführlich. Passend zum Aspekt der Versorgungssicherheit lesen Sie auch einen Text darüber, was sich hinter dem Begriff der „Daseinsvorsorge“ verbirgt und welche Bedeutung dieser für uns alle im täglichen Leben zukommt.

Bedeutend ist natürlich auch, dass Sie in der nun anstehenden kalten Jahreszeit nicht frieren müssen. Dafür versorgen die Stadtwerke zahlreiche Haushalte mit Wärme und sind gleichzeitig aktiv bei der sogenannten „Wärmewende“. Wie wir das Ziel, noch klimaschonender und energieeffizienter zu heizen, erreichen können, lesen Sie ebenfalls in diesem Heft.

Weitere spannende Themen sind außerdem die innovative Fahrplanauskunft des Stadtbusverkehrs durch unseren Chatbot „SWenja“, die attraktiven Kombiangebote der RegioNet, die Sie mit Triple-Play mit Information und Unterhaltung in höchster Qualität versorgen, der aktuelle Stand in Sachen „Wattbewerb“, und wie auch Sie zum Stromproduzenten werden können. Was ein Fachangestellter im Bäderbetrieb alles leistet, um für Ihr Wohlbefinden im SILVANA zu sorgen, erfahren Sie im Interview.

Ich wünsche Ihnen nun viel Spaß bei der Lektüre. Bleiben Sie gesund.

Herzlichst  
Ihr Thomas Kästner

Geschäftsführer der Stadtwerke Schweinfurt GmbH

Editorial



# Schweinfurt gewinnt den **STADTWERKE AWARD**

*Mit Spannung haben wir die Entscheidung für den STADTWERKE AWARD 2021 erwartet. Jetzt ist die Freude groß. Die begehrte Auszeichnung für innovative Vorzeigeprojekte geht in diesem Jahr nach Schweinfurt. Mit dem Konzept einer klimaneutralen Wasserversorgung in Mainfranken konnten wir die Jury und das Publikum überzeugen.*

„Ich freue mich sehr. Der STADTWERKE AWARD ist eine Auszeichnung für alle, die in Schweinfurt Tag für Tag mit viel Engagement an der Energiewelt der Zukunft arbeiten. Der Preis ist eine großartige Bestätigung und ein Ansporn zugleich“, betont Thomas Kästner, Geschäftsführer der Stadtwerke Schweinfurt, der den Award Anfang September im Rahmen des VKU-Stadtwerkekongresses entgegennahm.

Mit dem Projekt „Klimaneutrale Wasserversorgung in Mainfranken“, das über Jahrzehnte hinaus die verlässliche Trinkwasserversorgung der Menschen auf der „unterfränkischen Trockenplatte“ gewährleistet, haben sich die Stadtwerke Schweinfurt gegen fast 60 Mitbewerber aus ganz Deutschland durchgesetzt. Der Preis wurde 2021 zum zwölften Mal vergeben.

Bereits im Sommer stand fest: Die Stadtwerke Schweinfurt hatten es in die Endrunde der besten sechs Bewerber geschafft. Die hochkarätig besetzte Fachjury stellte die Projekte noch einmal auf den Prüfstand und klopfte sie im Hinblick auf wesentliche Kriterien wie Nachhaltigkeit, Innovationskraft, Ganzheitlichkeit und Wirtschaftlichkeit ab. Auch der Mut zu Veränderungen wurde im Bewertungsverfahren honoriert.

„Mit der klimaneutralen Wasserversorgung für mehr als 220.000 Menschen in der Region Mainfranken treffen wir den Nerv der Zeit und stellen die Weichen für die Zukunft“, so Kästner weiter. Die Bestätigung dafür gab es jetzt nicht nur von den Jury-Experten des Verbands der Kommunalen Unternehmen (VKU), der Stadtwerke-

*„Die Stadtwerke Schweinfurt haben ein beeindruckend ganzheitliches Konzept vorgelegt, das die Themen Sektorenkopplung, Digitalisierung und Wasserversorgung ideal verbindet“,*

so das Urteil der Jury des STADTWERKE AWARD



Strahlende Sieger: Thomas Kästner, Geschäftsführer der Stadtwerke Schweinfurt (links), und Andreas Göb, Geschäftsbereichsleiter Technik

Kooperation Trianel sowie der Zeitung für kommunale Wirtschaft (ZfK). In der letzten Phase des Wettbewerbs waren auch die Bürgerinnen und Bürger gefragt und konnten sich online an der Vergabe des Awards beteiligen.

Dieser Aspekt macht die Auszeichnung in den Augen von Geschäftsführer Thomas Kästner besonders wertvoll: „Als Stadtwerke sind wir für die Menschen in unserer Region da. Daher freut es uns besonders, wenn wir auch von Bürgerinnen und Bürgern eine so große Unterstützung für unser Engagement erhalten. Dafür wollen wir uns an dieser Stelle bedanken, denn nur gemeinsam können wir die großen Herausforderungen unserer Zeit bewältigen.“

## Unser Sieger-Projekt

Die Stadtwerke Schweinfurt entwickeln mit der klimaneutralen Wasserversorgung in Mainfranken eine Lösung für die Energiewelt von morgen.

Im Zentrum unseres Konzepts steht die Umstellung der gesamten Wassergewinnung, -speicherung und -verteilung auf Grünstrom, der von einer Photovoltaikanlage erzeugt wird.

Sobald Sonnenstrom zur Verfügung steht, wird der energieintensive Wassergewinnungsprozess aktiviert und die Wasserhochbehälter befüllt. Diese übernehmen dabei eine zusätzliche Funktion als Energiespeicher.

Überschüssiger Strom wird in einem Batteriespeicher vorgehalten und stabilisiert an sonnenarmen Tagen das System.

Das komplexe Gesamtsystem wird mithilfe einer intelligenten Steuerung optimiert und punktgenau aufeinander abgestimmt. So werden kostbare Ressourcen geschont und Prozesse vereinfacht.

Die klimaneutrale Wasserversorgung für Mainfranken vereint Ökonomie, Ökologie und Versorgungssicherheit.

Die Stadtwerke Schweinfurt beschränken ihren Blick dabei nicht nur auf das eigene Wasserversorgungsgebiet. Dank einer im Bau befindlichen, 26 km langen Wasserverbundleitung, die durch insgesamt acht Gemeindegebiete führt, kann Trinkwasser dorthin transportiert werden, wo es dringend benötigt wird. So tragen die Stadtwerke die klimafreundliche Wasserversorgung über die Stadtgrenzen hinaus.



# Alles aus einer Hand



*Ein einziger Vertrag für Internet, Telefonie und Fernsehen – mit Drei-in-eins-Tarifen („Triple Play“) ist das möglich. Mit einem kostengünstigen Kombitarif können Kundinnen und Kunden sparen.*



„Alles aus einer Hand“, das ist das Versprechen von Triple-Play-Tarifen für Telefonieren, Surfen und Fernsehen. Der Vorteil dieser Drei-in-eins-Tarife ist, dass man nur einen Vertrag abschließt und eine Monatsrechnung von seinem Anbieter erhält und dabei von günstigeren Konditionen profitieren kann. Sie haben die Wahl und können Ihr Wunschprodukt ganz individuell auf Ihre persönlichen Bedürfnisse abstimmen.

Auch die RegioNet-Produkte gibt es nun im Kombitarif. Wer sich zum Beispiel für das Kombipaket aus Internet-, Telefon- und TV-Anschluss entscheidet, kann zwischen unterschiedlichen Bandbreiten wählen und sich so die tatsächlich benötigte Datenübertragungsrate von 50 bis zu 1.000 Mbit/s sichern. Neukunden können dabei schon ab 19,90 EUR/mtl. von einem Einstiegsangebot profitieren und somit zusätzlich sparen.

Die Fritz!Box, das Kabelfernsehen, die Internet- und Telefon-Flatrate fürs deutsche Festnetz sowie die Übernahme der Ruf-

nummer und eine zweite Festnetznummer sind in allen Paketen enthalten. Energiekunden der Stadtwerke profitieren sogar doppelt: So ist zum einen der Kombitarif günstiger als die Buchung einzelner Komponenten. Zum anderen dürfen sie sich zusätzlich über einen Energiekundenrabatt freuen.

**Alle Details zu unseren Kombi-Angeboten finden Sie online unter [www.regionet-sw.de](http://www.regionet-sw.de).**

Gern beraten wir Sie online im Chat oder per Videoberatung unter [www.regionet-sw.de](http://www.regionet-sw.de), per Mail über [info@regionet-sw.de](mailto:info@regionet-sw.de) oder am Telefon unter 09721 931-400.



Auch unsere beiden Kundencenter in der Bodelschwingstraße 1 oder in der Wolfsgasse 5 (direkt am Roßmarkt) in Schweinfurt empfangen Sie gerne für eine individuelle Beratung.



Die RegioNet setzt den Breitbandinternetausbau in Schweinfurt konsequent fort. Die Highspeed-Glasfaserangebote der RegioNet sind in immer mehr Gebieten verfügbar.

Unter der Telefonnummer 09721 931-400 oder unter [www.regionet-sw.de](http://www.regionet-sw.de) können sich die Kunden über den Stand des Ausbaus in Ihrem Gebiet informieren.

Anzeige



# Highspeed-Surfen 1.000 Mbit/s



## Ihre Vorteile im Überblick:

- + Günstiger Preis für Internet, Telefonie und TV im Kombitarif
- + Energiekundenbonus für Kunden der Stadtwerke
- + Alles auf einen Blick in nur einer Monatsrechnung
- + Einfacher und bequemer Anbieterwechsel
- + Persönlicher Ansprechpartner für sämtliche Fragen in unserem Kundenservice
- + Alle Angebote aus einer Hand von Ihrem verlässlichen Anbieter vor Ort

## Ihr Kombipaket für Internet + Telefon + TV:



### HIGHSPEED-SURFEN

mit bis zu 1.000 Mbit/s



### PREMIUM FRITZ!BOX

im Paket inklusive



### TELEFON-FLAT

flexibel zubuchbar



### FERNSEHEN

mit über 200 digitalen Sendern



**IM PAKET FÜR NUR 19,90 €\***

Hier direkt bestellen:  
[www.regionet-sw.de](http://www.regionet-sw.de)  
**09721 931-400**



\* gültig für Neukunden, im 2. Jahr ab 21,95 € mtl., Tarif inkl. Energiekundenrabatt der Stadtwerke Schweinfurt, sonst zzgl. 3,00 € pro Monat.

## Die Förderung



Die Bundesförderung für effiziente Gebäude (BEG) sorgt dafür, dass man sich leichter von seiner alten Heizung trennt. Die Details dazu gibt es hier: [www.bafa.de/DE/Energie/Effiziente\\_Gebaeude/effiziente\\_gebaeude\\_node.html](http://www.bafa.de/DE/Energie/Effiziente_Gebaeude/effiziente_gebaeude_node.html) oder unter [www.co2online.de/foerdermittel/](http://www.co2online.de/foerdermittel/).

Beispielsweise wird eine Heizungsumstellung auf Fernwärme mit bis zu 45 % finanziell gefördert.



## Die Beratung



Zertifizierte Energieberater liefern verlässliche Informationen über den Zustand und die Verbrauchsstruktur des Gebäudes. Bei zahlreichen Förderprogrammen ist der Expertenrat sogar Pflicht. Auch dafür gibt es Unterstützung vom Staat. Beantragt wird die Förderung beim Bundesamt für Wirtschaft und Ausfuhrkontrolle (BAFA). Eine Liste unabhängiger und zugelassener Energieberater findet sich unter [www.energie-effizienz-experten.de](http://www.energie-effizienz-experten.de). Auch die Servicekräfte unserer Kundencenter in der Wolfsgasse 5 und in der Bodelschwingstraße 1, Telefon 09721 931-400, helfen Ihnen gerne weiter.



## Der Stadtwerke-Bonus

Damit die Entscheidung für eine umweltschonende Erdgas-Heizung noch leichter fällt, haben wir die Kosten für den Gas-Hausanschluss deutlich gesenkt. Seit Jahresbeginn kostet der Standard-Gas-Hausanschluss (Nennweite 50 mm, Anschlusslänge 25 m) inklusive der Tiefbauarbeiten pauschal nur noch 999,99 Euro. Ob ein Anschluss bei Ihnen möglich ist, können Sie per Mail an [kundenservice@stadtwerke-sw.de](mailto:kundenservice@stadtwerke-sw.de) erfragen.

# Schweinfurt vollzieht die Wärmewende

*Klimaschutz ist wichtiger als je zuvor. Die Stadtwerke Schweinfurt haben bei der Wärmewende deshalb den Turbo gezündet. Mit attraktiven, umweltschonenden Technologien und finanziellen Anreizen, wie zum Beispiel dem Stadtwerke-Bonus, unterstützen wir den Heizungstausch.*



## Die Gas-Heizung



Heizen mit Gas wird immer effizienter. Wer sich für eine Anlage mit moderner Brennwerttechnik entscheidet, spart beim Kesseltausch mindestens 20 % Energie. Der Bund unterstützt den Umstieg auf eine nachhaltige Gas-Heizung mit hohen Zuschüssen. Wer zum Beispiel von Heizöl zu einer erneuerbaren Gas-Hybridheizung wechselt, kann sich über eine Förderung von bis zu 45 % freuen.

## Der Fernwärme-Anschluss



Auch Fernwärme ist eine umweltschonende Alternative. Sie wird im Gemeinschaftskraftwerk Schweinfurt (GKS) mit Kraft-Wärme-Kopplung erzeugt und über ein unterirdisches Leitungsnetz in Form von Heißwasser (90 °C) direkt ins Haus geliefert. Die Übergabestation in Größe eines Kühlschranks ersetzt den Heizkessel und den Schornstein. Gutachter haben der Schweinfurter Fernwärme einen Erneuerbare-Energieanteil von beeindruckenden 55,6 % bescheinigt.

Sie interessieren sich für unseren klimafreundlichen Fernwärmeanschluss **SWKomfort-Wärme** und möchten wissen, ob in Ihrer Straße ein Anschluss an das Fernwärmenetz möglich ist? Unser Fernwärme-Experte berät Sie gerne individuell zu Ihrem Anliegen.

### Dirk Wapki

Key Account Manager  
Telefon: 09721 931-575  
E-Mail: [d.wapki@stadtwerke-sw.de](mailto:d.wapki@stadtwerke-sw.de)

Nach wie vor verrichten in Deutschland zu viele energiehungrige Heizungs-Dinosaurier ihren Dienst. Mit der Einführung der CO<sub>2</sub>-Steuer zu Beginn des Jahres und mit zahlreichen Förderprogrammen hat die Bundesregierung die Weichen neu gestellt. Wer sich von seiner alten Heizung trennt und in eine moderne Anlage investiert, kann so gleich mehrfach profitieren. Auch für Teil-Modernisierungen gibt es Zuschüsse.

Über die CO<sub>2</sub>-Steuer werden all jene zur Kasse gebeten, die die Umwelt mit den schädlichen Emissionen belasten. Die Steuer wird in den kommenden Jahren schrittweise erhöht. „Wir gehen davon aus, dass die Wärmekosten bis zum Jahr 2025 allein durch diese Maßnahme um rund 20 % steigen“, prognostiziert der Stadtwerke-Experte Wolfgang Kaiser.

Wer eine neue Heizung plant oder seine Anlage nachrüsten will, kann auf die Unterstützung und das Fachwissen der Stadtwerke vertrauen. Unser kleiner Modernisierungsfahrplan zeigt, welche Maßnahmen sich lohnen und wo es Fördermittel gibt.

*Auch die Stadt Schweinfurt unterstützt den Heizungstausch großzügig. Im Rahmen des aktuellen „Förderprogramms Heizungsanierung“ wird ein einmaliger Zuschuss von maximal 1.000 Euro pro Sanierung gewährt. Gefördert werden unter anderem Kraft-Wärme-Kopplungsanlagen, Blockheizkraftwerke und Fernwärmeanschlüsse. Weitere Informationen zu den Voraussetzungen der jeweiligen Förderung finden Sie auf der Internetseite:*

[www.schweinfurt.de](http://www.schweinfurt.de),  
Rubrik: Förderprogramme  
zum Klimaschutz.





# Auf die Stadtwerke **ist** Verlass

*Daseinsvorsorge – der Begriff mag für manchen sperrig und angestaubt klingen. Doch dahinter verbirgt sich eine der wichtigsten Aufgaben, die die Stadtwerke tagtäglich im Dienst der Bürgerinnen und Bürger leisten. Besonders in Zeiten der Krise zeigt sich, dass sichere und verlässliche Strukturen vor Ort unverzichtbar sind.*

Wir alle kennen das: Das Trinkwasser fließt aus dem Wasserhahn, der Strom kommt aus der Steckdose, der Bus bringt uns bequem ans Ziel und die Heizung bietet wohlige Wärme an kalten Tagen, während wir mit Highspeed im Internet surfen. All das erscheint uns selbstverständlich. Tatsächlich sind diese Dinge unverzichtbar für unseren Alltag und essenziell für die Lebensqualität.

## **Immer gut versorgt**

Welche Bedeutung verlässliche Versorgungsstrukturen für unsere Gesellschaft haben, hat sich besonders in Zeiten der Krise gezeigt. Auch unter Pandemie-Bedingungen können die Bürgerinnen und Bürger darauf ver-

trauen, dass sie jederzeit gut versorgt und die lebensnotwendigen Grundlagen gewährleistet sind. Als Garant für die Sicherung der Daseinsvorsorge erfüllen die Stadtwerke eine wichtige Aufgabe, von der die Menschen in der Region in mehrfacher Hinsicht profitieren. Denn neben Zuverlässigkeit und Sicherheit bietet die hohe Qualität der Leistungen auch einen ökonomischen Standortvorteil. So tragen die Stadtwerke Schweinfurt nicht nur in Krisenzeiten als zentraler Infrastrukturdienstleister zur wirtschaftlichen, kulturellen und sozialen Entwicklung in der Region bei.

Moderne Daseinsvorsorge ist dabei weit mehr als nur die sichere Gewährleistung des Status quo. Es geht auch darum, die kommenden Generationen

im Blick zu behalten. Wichtige Themen wie Nachhaltigkeit und Klimaschutz gehören ebenso dazu, wie die Mobilitätswende, leistungsfähige Kommunikationstechnik oder die Förderung zeitgemäßer Energiedienstleistungen.

Schon heute leisten die Stadtwerke Schweinfurt als regionaler Versorger mit Fernwärme, smarten Digitalisierungsprojekten und dem stetigen Ausbau erneuerbarer Energien ihren Beitrag für eine zukunftsorientierte Daseinsvorsorge. Stabilität und Tradition bilden gemeinsam mit Flexibilität und Innovation den verlässlichen Rahmen für das Wohlbefinden und die sichere Versorgung unserer Bürgerinnen und Bürger an jedem einzelnen der 365 Tage im Jahr – jetzt und in Zukunft.



# SWenja weiß, wo es lang geht



Hier gehts direkt  
zu Chatbot „SWenja“

*Wie komme ich mit dem Bus am schnellsten von A nach B? Auf diese Frage gibt es jetzt eine einfache Antwort. Ein kurzer Klick auf die Website der Stadtwerke Schweinfurt genügt. Seit dem 1. August liefert unser Chatbot „SWenja“ die passenden Verbindungen und Abfahrtszeiten online.*



Die innovative Fahrplanauskunft von „SWenja“ macht die Routenplanung zum Kinderspiel. Einfach den blauen Chat-Button unten rechts auf [www.stadtwerke-sw.de](http://www.stadtwerke-sw.de) anklicken, „Routenplaner“ ins Textfeld eingeben und schon fragt unsere elektronische Mitarbeiterin Schritt für Schritt Ihren Fahrtwunsch ab und zeigt Ihnen geeignete Verbindungen an. So liefert „SWenja“ jederzeit eine verlässliche Fahrplanauskunft.

Für unsere Fahrgäste bringt der zusätzliche Service einen deutlichen Mehrwert. Der Chatbot zeigt punktgenau an, wann es losgeht und erleichtert die Planung. „Mit dem neuen Angebot können wir den Stadtbusverkehr für unsere Kundinnen und Kunden noch komfortabler und unkomplizierter gestalten und die nachhaltige Mobilität in unserer Stadt weiter stärken“, erklärt der SW-Geschäftsführer Thomas Kästner.

**Übrigens:** Unser Multitalent „SWenja“ ist nicht nur im ÖPNV eine verlässliche Ansprechpartnerin. Der Chatbot beantwortet auch Fragen unserer Kunden zu Rechnungen, Dienstleistungen oder Produkten der Stadtwerke. Wer also zum Beispiel wissen möchte, wie die aktuellen Strom- und Gaspreise sind oder wann unsere Badewelt SILVANA geöffnet hat, ist bei der virtuellen Servicekraft genau an der richtigen Adresse.

## Schnell, schneller, Stadtbus

Damit die rollenden Riesen des Schweinfurter ÖPNV ihre Fahrgäste möglichst schnell ans Ziel bringen, sind unsere Fahrzeuge mit einer Technologie ausgestattet, die lange Wartezeiten an roten Ampeln vermeidet. Das Zauberwort heißt LSA-Beschleunigung. Dahinter verbirgt sich eine Funksteuerung, die die Lichtsignalanlage (LSA) auf die Ankunft des Busses vorbereitet. Das System erkennt, wann und aus welcher Fahrtrichtung sich der Bus nähert und passt die Grünphasen entsprechend an. Entweder schaltet die Anlage früher auf Grün oder die aktuelle Grünphase wird länger gehalten, so dass die Busse im Idealfall ohne Abbremsen passieren können. Anschließend schaltet die Ampel wieder auf Normalbetrieb. Neben den Fahrgästen profitiert davon auch die Umwelt: Da seltener abgebremst und angefahren werden muss, wird Energie gespart und es entstehen weniger Emissionen.



# Wellness- Urlaub Zuhause



*Wenn es draußen kälter wird, steigt das Bedürfnis nach Wärme, Wohlbehagen und Entspannung. Unser Freizeitbad SILVANA bietet das gesamte Paket. Die Kombination aus Vital-Bereich, Sauna-Landschaft und Hallenbad lädt zum Wellness-Urlaub vor der eigenen Haustür ein.*

Sie sehnen sich nach Erholung und Ruhe, suchen Spiel und Spaß, wollen Bahnen ziehen, interessieren sich für kosmetische Behandlungen, Schmerztherapien oder Ernährungsfragen? Das SILVANA bietet alles unter einem Dach. Wir haben unser Erlebnis-Bad immer weiter ausgebaut, sodass unsere Gäste von einem hochwertigen und vielfältigen Wohlfühl- und Gesundheitsangebot profitieren können.

Lassen Sie die Seele baumeln und genießen Sie eine kleine Auszeit vom Alltag! In unserem modernen Sauna-Bereich findet sich von der Zeremonien-, der Soft- und der Kelosauna bis zum Dampfbad die jeweils passende Schwitz-Kur. Auch das Hallenbad bietet mit seinen vier Becken für alle Altersklassen eine sinnvolle Alternative.

Gönnen Sie Ihrem Körper Pflege und tun Sie Ihrer Gesundheit etwas Gutes! Die ganzheitliche Gesundheitspraxis Kregler hat sich im SILVANA als Fachzentrum für Wellness, Kosmetik und Ernährungsberatung sowie in den Bereichen Schmerztherapie und Stoffwechselerkrankungen etabliert. Das Team von Andrea Kregler ist breit aufgestellt. Dazu gehören ausgebildete Fachkräfte wie zum Beispiel Gesundheitsberater, Kosmetikerinnen und Wellness-Therapeuten.

**BITTE NICHT  
VERGESSEN!**

Wegen der aktuellen Corona-Situation informieren Sie sich bitte vor einem Besuch im SILVANA auf unserer Website unter [www.silvana.de](http://www.silvana.de) über die geltenden Öffnungszeiten und Bedingungen.

## Das große SILVANA-Programm

### Das Hallenbad:

Sportbecken mit Extra-Bahnen für sportliche Schwimmer, Erlebnisbecken mit Massagedüsen, Nackenduschen, Wasserpilz und Strömungskanal, Planschbecken mit Elefantenrutsche und Spielutensilien sowie Außenbecken mit Massagedüsen, Sprudelliegen und Nackenduschen.

[www.silvana.de/hallenbad](http://www.silvana.de/hallenbad)



### Die Sauna-Landschaft:

Softsauna (aktuell 60 °C), Kelosauna (90 °C), Zeremoniens sauna (90 °C), Dampfbad, Entspannungsbereich und Saunagarten, Eisbrunnen, Tauchbecken und Sauna-Bar. Infos unter [www.silvana.de/sauna](http://www.silvana.de/sauna)



### Der Vital-Bereich:

Bio-Kosmetik-Behandlungen, internationale Verwöhntrends, gesunder Rücken und mehr; Ernährungs- und Diätberatung, Massagen. Infos und Kontakt unter [www.silvana.de/vital-bereich](http://www.silvana.de/vital-bereich),

**Andrea Kregler,**  
Telefon 09721-931 661,  
Mail an: [akregler@web.de](mailto:akregler@web.de)



*Ausbildungsberuf: Fachangestellte/r für den Bäderbetrieb*

## „Ich habe die richtige Wahl getroffen“

*Nico Müller macht im SILVANA Sport- und Freizeitbad eine Ausbildung zum Fachangestellten für Bäderbetriebe (FAB). Warum er seinen Traumberuf gefunden hat und was man als Experte zwischen Becken und Pumpen alles können muss, erzählt er im Interview.*

### Hallo Herr Müller, heute schon nass geworden?

„Ja, ich arbeite gerade im Freien mit dem Hochdruckreiniger. Da gehört der feine Sprühnebel dazu. Man muss das Wasser schon mögen, wenn man sich für eine Ausbildung zum FAB entscheidet.“

### Wann haben Sie die Arbeit im Bäderbetrieb als Beruf für sich entdeckt?

„Ich bin ein redefreudiger Typ und wollte schon immer was mit Menschen machen. Während der Schulzeit habe ich in den Physiobereich einer Klinik hineingeschnuppert. Das Therapiebecken hat mich auf die Idee gebracht, eine Ausbildung im Bäderbereich zu machen. Mit der Bewerbung bei den Stadtwerken hat es dann zum Glück gleich geklappt.“

### Welche Voraussetzungen waren nötig?

„Es gab einen Eignungstest für die Bewerber. Wir wurden durchs Bad geführt, haben die Technik kennengelernt und mussten vorschwimmen. Das war für mich zum Glück kein Problem, weil ich mich gern im Wasser bewege.“

### Was genau macht eigentlich ein FAB?

„Die Frage höre ich oft. Die Besucher sehen uns nur, wenn wir in den öffentlichen Bereichen beschäftigt sind. Was hinter den Kulissen passiert, wissen sie meistens nicht. Wir haben eine verantwortungsvolle Aufgabe, die technische, chemische, rechtliche, medizinische und soziale Kompetenzen erfordert. Auch Kenntnisse in Erster Hilfe sind wichtig.“

### Haben Sie für uns ein paar Beispiele aus Ihrem Alltag als Azubi?

Ja, klar. Bevor die ersten Besucher kommen, ist unser Team schon einige Zeit im Bad und überprüft bereits die Sicherheit der Becken, kontrolliert die Wasserqualität und checkt die Aufbereitungsanlagen. Auch die Technik spielt eine große Rolle. Wenn eine Pumpe ausfällt, muss ich in der Lage sein, sie zu reparieren. Besonders aber mag ich den Kontakt zu den Badegästen. Ich habe auch schon Kurse in Wassergymnastik gegeben.“

### Wissen Sie schon, wie es nach Ihrer Ausbildung weitergehen soll?

„In meiner Branche hat man viele Möglichkeiten. Ich würde mich gern zum Saunameister fortbilden. Man kann sich aber auch selbstständig machen oder in den Fitnessbereich wechseln. Ich habe die richtige Wahl getroffen. Mir macht mein Beruf wirklich Spaß.“



Kontrolle der Wasserwerte der Schwimmbecken



Bedienung und Überwachung der Technik



Reinigung und Wartung der Anlage

## Kurzbeschreibung des Berufs



Fachangestellte für Bäderbetriebe beaufsichtigen den Badebetrieb im Freibad sowie Hallenbad. Sie betreuen die Badegäste und überwachen die technischen Anlagen. Weiterhin zelebrieren sie Saunaaufgüsse, leiten Schwimmkurse, führen Wassergymnastik sowie Aquafitness durch. Außerdem entnehmen sie Wasserproben und analysieren diese auf den pH- und Chlorwert.

Mehr Infos finden Sie hier:



# Rückenwind für die E-Mobilität

Die Stadtwerke Schweinfurt arbeiten weiter am Ausbau der Ladeinfrastruktur. 2021 kamen viele neue Ladestationen dazu. Inzwischen wurden über **70 öffentliche Ladepunkte** erfolgreich installiert. Neben den öffentlich zugänglichen Ladestationen entwickeln und errichten die Stadtwerke auch Ladelösungen für Privat- und Gewerbekunden.



**10 Ladepunkte** an der Station „Schweinfurt Stadt“ des Diakonischen Werks Schweinfurt e. V. Von hier starten täglich die Pflegerinnen und Pfleger und kümmern sich um die Kranken- und Altenpflege bei den Betroffenen zu Hause. Die Diakonie elektrifiziert ihre Flotte zunehmend.



**2 Ladepunkte** in der Margarita-Calvary-Straße im neuen Stadtquartier Bellevue. Zum nachhaltigen und zukunftsweisenden Quartierskonzept gehört ein Mix aus öffentlichen und privaten Ladestationen.



**2 Ladepunkte** am Deutschhof Marktplatz. Die Installation erfolgte in Kooperation mit dem Bauverein Schweinfurt. Mit gut 6.000 Einwohnern zählt der Deutschhof zu den größeren Stadtteilen Schweinfurts. Der Bauverein besitzt dort insgesamt 535 Wohnungen und stärkt damit das Lade-Angebot für Mieter.



**2 Ladepunkte** am Berliner Platz beim Wasserturm Bergl. Die Ladebox befindet sich bei den Parkplätzen am Wasserturm hinter der Sparkassenfiliale. Es handelt sich um zwei Typ-2-Anschlüsse, die jeweils eine Ladeleistung von bis zu 22 kW bieten.

Schweinfurt  
zapft die Sonne an



UPDATE

Wattbewerb

Im Februar 2021 ist die Stadt Schweinfurt in den „Wattbewerb“ gestartet. Seitdem ist die Photovoltaik-Leistung auf insgesamt 23.775,68 kWp gestiegen. Die Bürgerinnen und Bürger machen mit! Ein Grund dafür ist die professionelle Öffentlichkeitsarbeit, mit der die Stadt für den Ausbau der PV-Anlagen wirbt. Von der Vielfalt der Ideen, der starken Webpräsenz und der guten Pressearbeit war auch das OrgaTeam der Städte-Challenge beeindruckt. Bei der Vergabe der Quartal-Awards in dieser Disziplin wurde Schweinfurt diesmal auf Platz 1 gewählt. Jetzt heißt es dran bleiben, um auch beim gesamten „Wattbewerb“ auf einem der vorderen Plätzen zu landen. Wer mehr dazu erfahren möchte, findet die Infos auf der Website der Stadt Schweinfurt oder auf [www.wattbewerb.de](http://www.wattbewerb.de).

Auch die Stadtwerke Schweinfurt unterstützen Sie dabei mit einem attraktiven PV-Pachtmodell. Mehr Informationen finden Sie unter: [www.stadtwerke-sw.de/pv-pachtmodell](http://www.stadtwerke-sw.de/pv-pachtmodell)





# Zählerablesung leicht gemacht

*Im Dezember werden die Zählerstände erfasst. Nutzen Sie auch in diesem Jahr unseren bequemen Online-Service und melden Sie Ihre Verbrauchswerte ganz unkompliziert und mit nur wenigen Klicks über das Kundenportal auf unserer Website.*

Wir bitten unsere Kundinnen und Kunden, uns bei der Jahresverbrauchsabrechnung zu unterstützen. Anfang Dezember wird jedem Haushalt per Post eine Ablesekarte zugesandt. Darauf können Sie die von Ihnen abgelesenen Werte der betreffenden Strom-, Erdgas-, Wasser- und Fernwärmehähler eintragen und kostenlos an uns zurücksenden. Ihre Meldung ist für eine reibungslose Abrechnung sehr wichtig, da Ihre Verbräuche sonst auf Basis der Vorjahreswerte berechnet werden müssen. Natürlich können Sie uns Ihren Zählerstand auch einfach online oder per Telefon mitteilen. Unsere Meldeverfahren im Überblick:

## Online

Melden Sie Ihren Zählerstand direkt unter [www.stadtwerke-sw.de/zaehlerstand](http://www.stadtwerke-sw.de/zaehlerstand) oder über unser Online-Kundenportal [www.stadtwerke-sw.de/kundenportal](http://www.stadtwerke-sw.de/kundenportal) (siehe hierzu Info-Kasten).

## Per Post

Füllen Sie die von uns zugesandte Postkarte aus und senden Sie diese an uns zurück. Das Porto übernehmen wir!

## Übers Telefon

Teilen Sie uns den von Ihnen abgelesenen Zählerstand telefonisch unter **09721 931-400** mit.

## Schon gewusst?

*Ihre Rechnung senden wir Ihnen gern auch digital und sicher per E-Mail. Aktivieren Sie im Bereich „Benutzerkonto/Benutzerdaten ändern“ den „Rechnungsversand per E-Mail“ mit einem Häkchen.*

*Wenn Sie bis zum 31.12.2021 den Rechnungsversand per E-Mail aktivieren, erhalten Sie als Dankeschön einen Gutschein\* für eine Tageskarte für das SILVANA-Hallenbad in Schweinfurt.*



## Willkommen im digitalen Servicecenter!

Besonders schnell und unkompliziert funktioniert die Kommunikation mit den Stadtwerken über unser Online-Kundenportal. So haben Sie jederzeit alle Verträge und Verbrauchsdaten im Blick, können schnell und einfach Anpassungen vornehmen und finden viele wichtige Informationen.


### Sie haben noch keinen Online-Zugang?

#### So einfach gehts:

Registrieren Sie sich unter:

[www.stadtwerke-sw.de/kundenportal](http://www.stadtwerke-sw.de/kundenportal)

1. Tragen Sie Ihre Daten (Kundennummer und Vertragsnummer) in die dafür vorgesehenen Felder ein und bestätigen Sie die Eingabe.
2. Legen Sie einen Benutzernamen sowie ein persönliches Passwort fest.



**Stadtwerke Schweinfurt GmbH** Postfach 44 60 97420 Schweinfurt

Haben Sie Fragen? Wir sind für Sie da:  
 Kundenservice Standorte:  
 Wolfsgasse 5, Schweinfurt  
 Bodelschwingstr. 1, Schweinfurt  
 Tel.: 09721 931-400  
 E-Mail: kundenservice@stadtwerke-sw.de

Herrn  
 Max Mustermann  
 Musterstr. 1  
 97421 Schweinfurt

Kundennummer  
**157911 - 335139**  
 (Bitte stets angeben)

Lieferstelle:  
 Musterstr. 1  
 97421 Schweinfurt  
 Mustermann, Max

Datum: 15.01.2021

### Rechnung

für die Zeit vom 01.01.2020 bis 31.12.2020

Sehr geehrter Herr Mustermann,  
 für den oben genannten Abrechnungszeitraum haben wir nachfolgende Abrechnung erstellt:

	Nettobetrag €	MwSt. %	MwSt. €	Bruttobetrag €
Leistung	593,80	16	95,01	688,81
Strom	593,80		95,01	688,81
Gesamtbetrag			-90,54	-567,00
abzüglich gezahlte Abschläge	-476,46			
Rechnungsbetrag	117,34		4,47	121,81

**Noch zu zahlender Betrag** € 121,81

Diesen Betrag werden wir bis zum 29.01.2021 von Ihrem Konto IBAN DEXX XXXX XXXX XXXX XX27 23 abbuchen. Bankänderungen sind bis 3 Tage vor Fälligkeit möglich.

Aus den vorstehenden Abrechnungsmengen und den aktuellen Preisen ergeben sich für das künftige Abrechnungsjahr folgende Abschlagsbeträge:

Fälligkeitstermine	Leistung	Vertrag	Vertragsgegenstand	Nettobetrag €	MwSt. %	MwSt. €	Bruttobetrag €
01.02.21, 01.03.21, 01.04.21, 01.05.21, 01.06.21, 01.07.21, 01.08.21, 01.09.21, 01.10.21, 01.11.21, 01.12.21	Strom	219935	SWPrivate	49,58	19	9,42	59,00
			Gesamtabschlag	49,58		9,42	59,00

Mit freundlichen Grüßen  
 Ihre Stadtwerke Schweinfurt GmbH

Die detaillierte Berechnung Ihrer Verbrauchskosten sowie weitere Hinweise finden Sie auf den Folgeseiten.

**Geschäftsführer:** Thomas Kähler  
**Aufsichtsratsvorsitzender:** Christian Grottel  
**Stabschef:** Hans-Joachim Schmitt

**Bankverbindungen:**  
 Hauptkreditlinie: DEXX 2505 0510 0001 7388 45  
 Sparkasse SW-mittelrhein: DEXX 2505 0510 0001 0000 34  
 Postbank: DEXX 2505 0510 0000 0009 19

**USt-IdNr.:** DE201179623  
 Gültigkeit: 01.01.2015 bis 31.12.2020

**SW-Servicecenter:**  
 Wolfsgasse 5, 97420 Schweinfurt  
 Tel.: 09721 931-400  
 E-Mail: kundenservice@stadtwerke-sw.de  
 Internet: [www.stadtwerke-sw.de](http://www.stadtwerke-sw.de)

# So wird abgerechnet

Im ersten Quartal 2022 erhalten die Kunden der Stadtwerke Schweinfurt ihre Verbrauchsabrechnung. Damit jeder möglichst einfach erkennen kann, wie viel Energie verbraucht wurde, haben wir die Rechnung übersichtlich und verständlich aufgebaut. Hier die wichtigsten Bausteine im Überblick.

## 1 Ihr Kontakt zu uns

Hier finden Sie die Kontaktdaten sowie Adressen unserer Kundencenter am Roßmarkt und in der Bodelschwingstraße 1.

## 2 Ihr Schlüssel zu den Stadtwerken

Ihre Kundennummer ist eine Art Schlüssel zu den Stadtwerken. Vom Telefonat bis zur Rechnung: Jeder Vorgang zwischen Ihnen und uns ist unter dieser individuellen Nummer dokumentiert. Der Schutz Ihrer Daten ist dabei unser höchstes Ziel.

## 3 Auf einen Blick

Was kostet die verbrauchte Energie im genannten Abrechnungszeitraum? Dort stehen auch die von Ihnen bereits geleisteten Abschläge. Falls die tatsächlich verbrauchten Energiekosten höher liegen als die gezahlten Abschläge, stellen wir Ihnen den Mehrverbrauch in Rechnung. Falls Sie zu viel gezahlt haben, erhalten Sie von uns eine Gutschrift, die wir auf Ihr Bankkonto überweisen.



**Rechnung**  
für die Zeit vom 01.01.2020 bis 31.12.2020 Seite: 4

---

**Strom**

Vertrag: 219935  
 Vertragsgegenstand: S/privat  
 Vertragsdauer: 28.02.2021, danach jeweils Verlängerung um 3 Monat(e)  
 nächstmöglicher Kündigungstermin: 28.02.2021  
 Kündigungsfrist: 1 Monat(e) zum jeweils nächstmöglichen Kündigungstermin.

Lieferstelle: D 97421 Schweinfurt, Musterstr. 1

Messstellenbetreiber\*: 9904559000001  
 Netzbetreiber\*: Stadtwerke Schweinfurt GmbH  
 9900586000006  
 Marklokations-ID: Stadtwerke Schweinfurt GmbH  
 50417925820  
 Messlokations-ID: DE00058697421000000000000000000001  
 Zählnummer: 12345

OBIS-Code: 1-1:1.8.0  
 Messart: HT Einterfzähler

Zählerstand am: 31.12.2019 12.659 kWh  
 Zählerstand am: 31.12.2020 14.659 kWh  
 Differenz: 2.000 kWh x Zählerfaktor 1 = 2.000 kWh

Ablesekamz.: Ablesung Netzbetreiber

---

Verbrauch	Vergleichbarer Zeitraum Vorjahr 01.01.2019 - 31.12.2019	Letzte Abrechnung	Aktuelle Abrechnung
Messung/Arbeit	1.980 kWh	1.980 kWh	2.000 kWh

---

**Information zur Netznutzung:**  
 im Nettobetrag enth. Netzentgelt  
 darin enth. Konzessionsabgabe  
 darin enth. für Messstellenbetrieb

	227,30 €
	31,80 €
	9,56 €

---

Bezeichnung	Verbrauch bzw. Anzahl	Preis	Zeitanteil	Beitrag EUR
Zeitraum: 01.01.2020 - 31.12.2020				
Grundpreis			Tarif: S/privat	
Arbeit		41,04 EUR	366 Tag(e) / 366 Tage	41,04
Messentg. konventionelle Messanlage	2.000 kWh	25,11 Ct / kWh		502,20
Messentg. konventionelle Stromsteuer	2.000 kWh	9,56 EUR	366 Tag(e) / 366 Tage	9,56
Zwischensumme (16,00 % Umsatzsteuer) zzgl. 16,00 % Umsatzsteuer		2,05 Ct / kWh		41,00
Gesamtbeitrag				593,80
				95,01
				688,81

Alles online –  
jetzt anmelden

In unserem Online-Kundenportal haben Sie alle Verträge und Verbräuche im Überblick, können schnell und einfach Anpassungen vornehmen und vieles mehr. Aktivieren Sie jetzt Ihren Online-Zugang!

Wenn Sie bis zum 31. Dezember 2021 den Rechnungsversand per E-Mail aktivieren, erhalten Sie einen **Gutschein** für eine Tageskarte für das SILVANA-Hallenbad in Schweinfurt.



#### 4 Künftige Abschlagshöhe

Auf Basis der verbrauchten Menge und den aktuellen Preisen aus dem gewählten Tarif berechnen wir individuell Ihre künftigen Abschlagsbeträge für das kommende Abrechnungsjahr. Hinweis: Die Stadtwerke stellen Ihnen elf Abschlagszahlungen in gleichbleibender Höhe in Rechnung. Der 12. Abschlag wird nicht separat abgebucht, sondern ist in der Endabrechnung enthalten.

#### 5 Ihre Vertragsdaten

Hier finden Sie detaillierte Informationen zum Vertrag, dessen Laufzeit und zur Lieferstelle.

#### 6 Ihr Verbrauch

Auf der Basis der abgelesenen Zählerstände wird Ihr individueller Energieverbrauch berechnet. "Energie wird in Kilowattstunden (kWh) abgerechnet, Wasser in Kubikmetern (m<sup>3</sup>). Gegebenenfalls findet eine Umrechnung statt, etwa von m<sup>3</sup> in kWh für die Gaslieferung."

#### 7 Mehr oder weniger?

Wir stellen die verbrauchte Energiemenge des Abrechnungszeitraums und die des vergleichbaren Zeitraums des Vorjahres gegenüber.

#### 8 Menge und Preise

Jetzt wird abgerechnet: Basis ist der von Ihnen gewählte Tarif. Der Grundpreis ist sozusagen die Grundgebühr für den Netzanschluss. Er ist unabhängig von der verbrauchten Energiemenge und wird pro Jahr berechnet. Beim Arbeitspreis wird die von Ihnen verbrauchte Energiemenge im Abrechnungszeitraum mit den Preisen Ihres gewählten Tarifs multipliziert. Hinzu kommen gesetzliche Abgaben und Steuern sowie am Ende die Umsatzsteuer.

**Hinweis für unsere  
TV-Bestandskunden:**



Die Rechnung zu Ihrem Kabelanschluss erhalten Sie seit Juli 2021 als separate Rechnung der RegioNet.

# Unterschlupf für Igel & Co.

*Ihr mögt Tiere und habt Spaß am Basteln und Werken? Dann haben wir genau das Richtige für euch. Selbstgefertigte Unterkünfte und Futterstationen für Wildtiere sind einfach herzustellen und bieten Gelegenheit für spannende Beobachtungen.*



## Das Igelhaus

Wenn der Herbst zu Ende geht, sucht sich der Igel ein trockenes Plätzchen für den Winterschlaf. Wer den stacheligen Zeitgenossen im Garten einquartieren möchte, kann mit wenig Aufwand die gute Stube bereiten.

### 1. Variante: das Steinhaus

Mit Ziegelsteinen wird auf ebenem Untergrund ein Rechteck von 30 x 30 cm ausgelegt. Ein Loch von 10 x 10 cm sollte für den Eingang frei bleiben. Die Steine bis zu einer Höhe von mindestens 20 cm stapeln. Dabei oben liegende Steine auf die unteren Lücken platzieren. Der Innenraum wird mit trockenem Blattwerk oder Stroh gefüllt. Dann das Gebäude mit einem wasserdichten Brett bedecken. Für zusätzliche Isolation sorgen Grasboden, Laub und Reisig auf dem Dach.

### 2. Variante: das Holzhaus

Hier gelten die gleichen Maße. Um ungebetene Gäste fernzuhalten, sollte der Eingangsbereich jedoch mit einer zusätzlichen Wand (Durchgang nicht vergessen!) zum Schlafrum abgetrennt werden. Die Bretter im Baumarkt zusägen lassen. Das Dach kann mit einfachen Schraubcharnieren befestigt und mit Teerpappe oder einer dicken Plastikfolie abgedichtet werden.

## Die Futterglocke

Im Winter fällt den heimischen Vögeln die Futtersuche schwer. Gegen knurrende Mägen bei geschlossener Schneedecke hilft die Futterglocke, die fleißige Bastler bereits im Herbst vorbereiten können:

Einen kleinen Blumentopf aus Ton kopfüber halten und einen Ast durch das Loch im Boden schieben. Er sollte oben und unten überstehen und das Loch möglichst dicht verschließen. Topf mit dem Boden nach unten in eine Halterung stellen. Circa 200 Gramm Talg oder Kokosfett schmelzen und reichlich Vogelfutter einrühren. Mischung in den Blumentopf füllen und härten lassen. Die Futterglocke bei Bedarf in den Garten hängen. Der obere Teil des Astes dient der Befestigung, auf dem unteren Teil können die Vögel Platz nehmen und ihre Mahlzeit ganz entspannt genießen.





# Köstliche Pfifferling-Lasagne

## Zutaten für 4 Personen

2 Schalotten oder kleine  
Zwiebeln  
3 EL Olivenöl  
½ TL brauner Zucker  
2 EL Weißwein  
150 g Pilzfond (aus dem Glas)  
80 g Sahne  
½ Bund Thymian  
400 g Pfifferlinge  
Salz, Pfeffer  
6 Lasagneblätter (à 125 g)  
½ Bund Schnittlauch  
2 EL fein geriebener Parmesan

## Zubereitung

Die Schalotten schälen und fein würfeln. 1 EL Olivenöl in einem Topf erhitzen und die Schalotten zusammen mit dem braunen Zucker darin karamellisieren. Mit dem Weißwein ablöschen und den Pilzfond dazugeben. Bei mittlerer Hitze etwa 15 Minuten einkochen lassen.

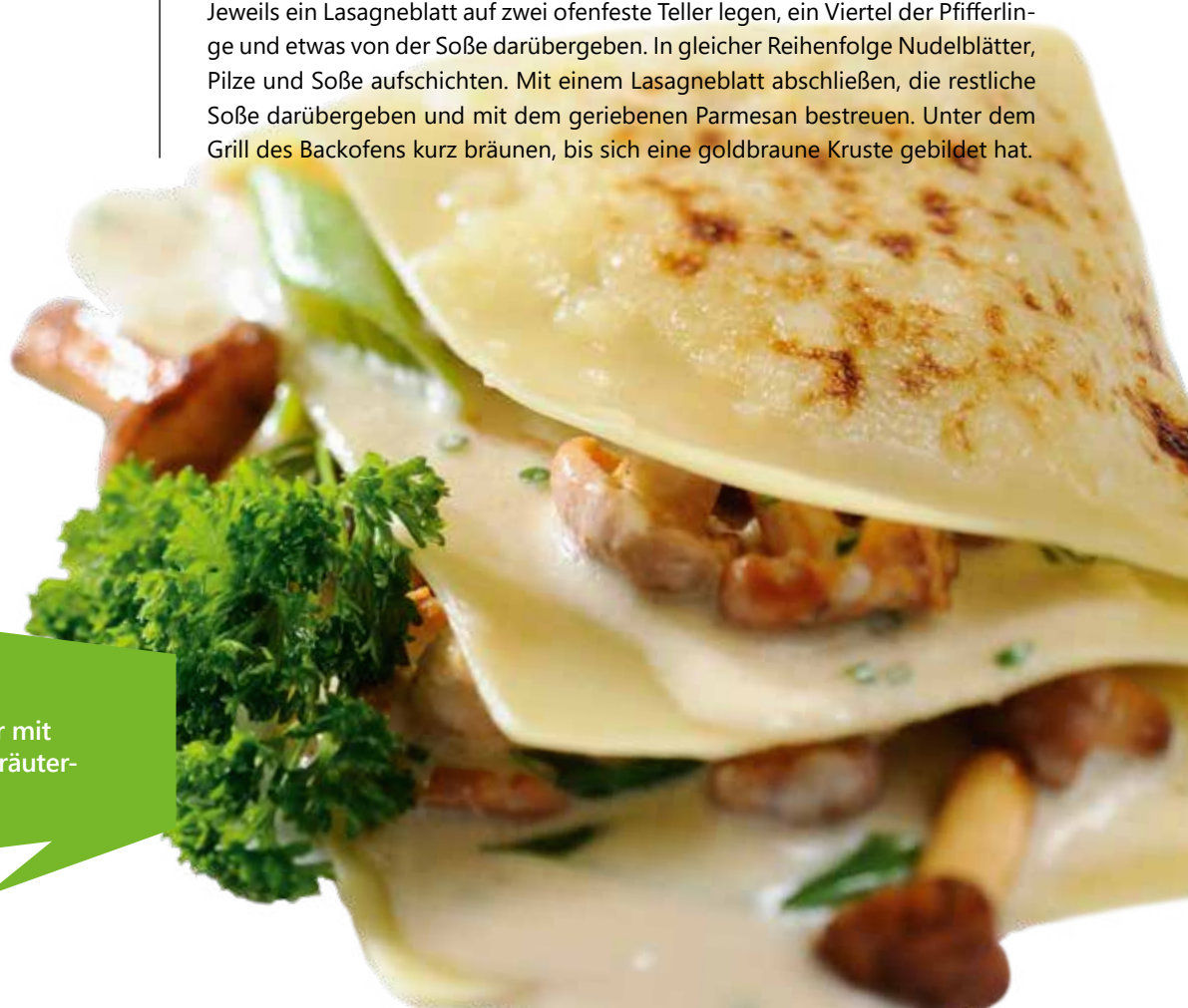
In der Zwischenzeit die Pfifferlinge putzen, den Thymian kurz abrausen und die Blättchen abzupfen, Schnittlauch in kleine Röllchen schneiden. Sahne steif schlagen und alles beiseitestellen.

Leicht gesalzenes Wasser in einem großen Topf aufkochen und die Lasagneblätter darin nach Packungsanweisung in zirka 8 bis 10 Minuten bissfest garen. Das restliche Olivenöl in einer Pfanne erhitzen und die Pilze 4 bis 5 Minuten darin braten. Die Hälfte der Thymianblättchen dazugeben, mit Salz und Pfeffer abschmecken. Die fertig gegarten Nudelblätter einzeln aus dem Kochwasser heben und auf einem Küchentuch abtropfen lassen. Die Schlagsahne und die restlichen Thymianblättchen sowie die Schnittlauchröllchen unter den eingekochten Fond rühren.

Jeweils ein Lasagneblatt auf zwei ofenfeste Teller legen, ein Viertel der Pfifferlinge und etwas von der Soße darübergerben. In gleicher Reihenfolge Nudelblätter, Pilze und Soße aufschichten. Mit einem Lasagneblatt abschließen, die restliche Soße darübergerben und mit dem geriebenen Parmesan bestreuen. Unter dem Grill des Backofens kurz bräunen, bis sich eine goldbraune Kruste gebildet hat.

## Tipp:

Schmeckt auch lecker mit Austernpilzen oder Kräuterseitlingen.



**Mitmachen  
und gewinnen!**

**UNSERE RÄTSELFRAGE:**

Welche begehrte Auszeichnung für innovative Vorzeigeprojekte ging dieses Jahr an die Stadtwerke Schweinfurt?

**A** Stadtwerke-Siegel

**B** STADTWERKE AWARD 2021

**C** Technik-Label

**1. PREIS:**

Genießen Sie eine kleine Auszeit zum Entspannen und Erholen mit einem Gutschein für eine Wellnessbehandlung im SILVANA Vital-Bereich im Wert von 100 €.



**So gehts:** Lösen Sie unsere Rätselfrage und gewinnen Sie mit etwas Glück tolle Preise! Den Lösungsbuchstaben einfach auf eine frankierte Postkarte schreiben und senden an:

Stadtwerke Schweinfurt GmbH  
Bodelschwingstraße 1, 97421 Schweinfurt  
Stichwort: Preisträsel 2/2021

**Tipp:** Die richtige Antwort finden Sie in dieser Ausgabe des Magazins. Viel Glück!

**Einsendeschluss ist der**

**3. DEZEMBER 2021**

Das können Sie gewinnen:

1. **PREIS:** Gutschein für eine Wellnessbehandlung im SILVANA Vital-Bereich im Wert von 100 €
2. **PREIS:** Hot Stone Massage Set im Wert von 50 €
3. **PREIS:** 2 flauschige Badehandtücher im Wert von 30 €

**Teilnahmebedingungen:** Teilnahmeberechtigt sind alle, die mindestens 18 Jahre alt sind und ihren Wohnsitz in der Bundesrepublik Deutschland haben. Jede Person darf nur einmal am Gewinnspiel teilnehmen. Die Teilnahme über automatisierte Massenteilnahmeverfahren Dritter ist unzulässig. Der Gewinn wird unter allen richtigen Einsendungen verlost. Der Rechtsweg ist ausgeschlossen. Der Gewinn wird nicht in bar ausbezahlt. Die Gewinner werden schriftlich benachrichtigt. Sofern sich der Gewinner auch auf eine Gewinnerbenachrichtigung nicht innerhalb eines Monats meldet, verfällt der Gewinn und es wird ein Ersatzgewinner ausgelost. Der Gewinn muss im Kundencenter der Stadtwerke Schweinfurt persönlich abgeholt werden; ein Versand ist nicht möglich.

Informationen gemäß Art. 13 DSGVO: Verantwortliche Stelle: Stadtwerke Schweinfurt GmbH, Bodelschwingstraße 1, 97421 Schweinfurt, Telefon 09721 931-0, E-Mail: datenschutz@stadtwerke-sw.de

**Zweck der Datenverarbeitung:** Die zur Durchführung des Gewinnspiels erhobenen Daten (Name, Adresse, E-Mail-Adresse) werden ausschließlich zur Benachrichtigung des Gewinners verwendet. Die Daten werden ausschließlich bei den Stadtwerken Schweinfurt GmbH verarbeitet und spätestens 30 Tage nach der Beendigung und Abwicklung des Gewinnspiels gelöscht. Rechtsgrundlage für die beschriebene Datenverarbeitung ist Art. 6 Absatz 1 Buchstabe b) DSGVO. Weitere Informationen zum Datenschutz können Sie unserer Datenschutzerklärung entnehmen, die unter [www.stadtwerke-sw.de/datenschutz](http://www.stadtwerke-sw.de/datenschutz) abrufbar ist oder die Sie postalisch anfordern können.

Stadtwerke Schweinfurt GmbH  
Bodelschwingstraße 1  
97421 Schweinfurt

Telefon 09721 931-400  
Telefax 09721 931-231  
info@stadtwerke-sw.de  
www.stadtwerke-sw.de

**Kundencenter am Roßmarkt**

Wolfgangstraße 5  
97421 Schweinfurt  
09721 931-400  
kundenservice@stadtwerke-sw.de

Öffnungszeiten:  
Montag – Donnerstag von 9:00 Uhr bis 16:30 Uhr  
Freitag von 9:00 Uhr bis 15:00 Uhr

**Kundencenter Bodelschwingstraße**

Bodelschwingstraße 1  
97421 Schweinfurt  
09721 931-400  
kundenservice@stadtwerke-sw.de

Öffnungszeiten:  
Montag – Donnerstag von 8:00 Uhr bis 16:00 Uhr  
Freitag von 8:00 Uhr bis 12:00 Uhr

**SILVANA**

An den Unteren Eichen 1  
97422 Schweinfurt

Kasse	931-399
Gastronomie	931-662
Vital-Bereich	931-661
Telefax	931-567

**Regionet GmbH**

Geschäftskundenvertrieb  
glasfaser@regionet-sw.de 931-600

für Privatkunden 931-400  
info@regionet-sw.de

**STÖRUNGSTELEFON  
24 STUNDEN-SERVICE**

**Störungsannahme  
Strom, Trinkwasser, Fernwärme  
09721 931-361**

**Störungsannahme  
Erdgas  
09721 931-200**

**IMPRESSUM**

**Herausgeber**  
Stadtwerke Schweinfurt GmbH  
Bodelschwingstraße 1, 97421 Schweinfurt  
Telefon 09721 931-0  
info@stadtwerke-sw.de  
www.stadtwerke-sw.de

**Verantwortlich**  
Esther Straub

**Verlag und Herstellung**  
Körner Magazinverlag GmbH  
www.koernermagazin.de